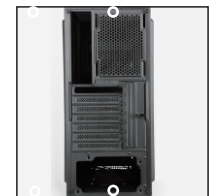


210mm

EVOLVEO® Xenon

 VERSION / DATE
 II. / 15. 8. 2025 **CZ**

Demontáž a montáž



Odsroubujte šrouby na levém a pravém bočním panelu a sejměte levý a pravý boční panel.



Uvnitř skříně odsroubujte šrouby držící panel a panel sundejte.



Uvnitř skříně odsroubujte šrouby držící panel a panel sundejte.

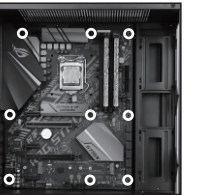
Instalace základní desky



Vložte I/O štít do příslušného otvoru na zadní straně skříně.



Umístěte základní desku na distanční sloupky.

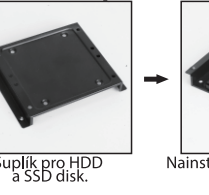


Umístěte základní desku na distanční sloupky ve skříně a přišroubujte ji pomocí příložených šroubů.

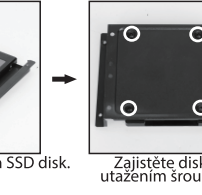
Instalace pevného disku (šuplík)



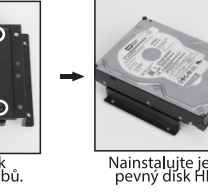
Odsroubujte čtyři šrouby držáku pevného disku (šuplíku) na spodní desce skříně.



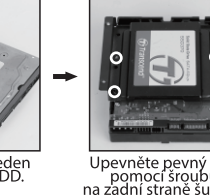
Šuplík pro HDD a SSD disk.



Nainstalujte jeden SSD disk.



Zajistěte disk utažením šroubů.



Nainstalujte jeden pevný disk HDD.



Upevněte pevný disk pomocí šroubů na zadní straně šuplíku.

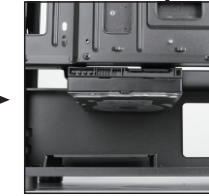


Přípevněte šuplík pro HDD a SSD disk ke skříně.

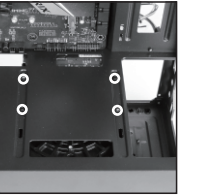
Instalace pevného disku HDD do přihrádky



Instalace pevného disku do přihrádky vedle napájecího zdroje.



Umístěte pevný disk HDD do montážního prostoru.

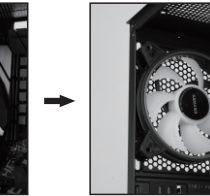


Zajistěte šrouby pevného disku.

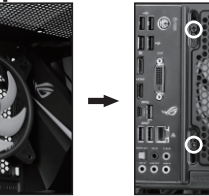
Instalace ventilátoru na zadní panel



Umístěte ventilátor na zadní panel.



Přípevněte 120mm ventilátor na určené místo.

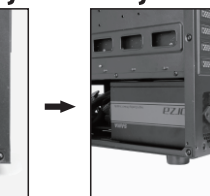


Zajistěte ventilátor utažením všech šroubů.

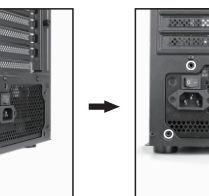
Instalace napájecího zdroje



Umístěte napájecí zdroj do vyhrazené přihrádky.



Napájecí zdroj vložte z pravé strany skříně tak, aby byl zarovnan s montážním otvorem.

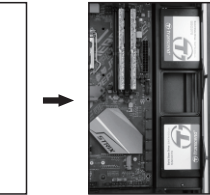


Napájecí zdroj připevněte šestihřramým šroubem z vnější strany zadního panelu skříně.

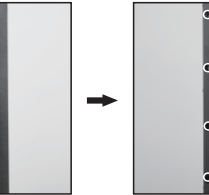
Instalace pevného disku



Vložte SSD disk do příslušné pozice ve skříně.



Zarovnejte montážní otvory.



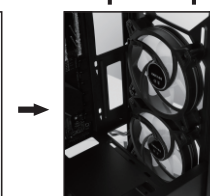
Utáhněte šrouby, kterými SSD připevníte ke skříně.

EVOLVEO® Xenon

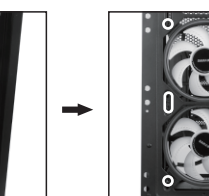
Upevnění ventilátoru na přední panel skříně



Umístěte ventilátory na přední panel.



Nainstalujte 2x120mm ventilátory na přední panel.



Utáhněte šrouby ventilátorů.

Poznámka: Přední panel Armor V5 a Armor V6 lze osadit třemi 12CM chladičmi ventilátory.

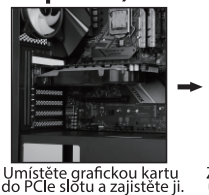
Instalace grafické karty (horizontální pozice)



Instalační pozice grafické karty je v PCIe slotu na zadní straně skříně.



Sejměte odpovídající počet PCI krytek podle šířky grafické karty.

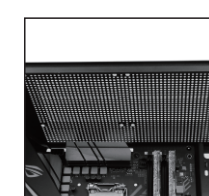


Umístěte grafickou kartu do PCIe slotu a zajistěte ji.

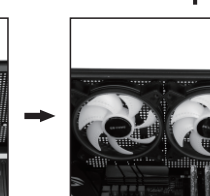


Zajistěte grafickou kartu utažením šestihřramých šroubů.

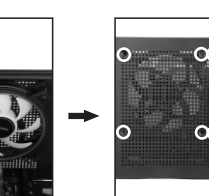
Instalace ventilátorů na horním panelu



Umístěte horní ventilátory na určené místo.



Přípevněte dva 120mm ventilátory na horní panel.



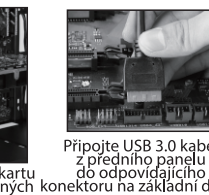
Zajistěte ventilátor utažením šroubů.

Instalace HD Audio

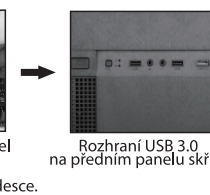


Připojte HD Audio konektor z předního panelu skříně do odpovídajícího konektoru na základní desce.

Instalace USB 3.0



Připojte USB 3.0 kabel z předního panelu do odpovídajícího konektoru na základní desce.



Rozhraní USB 3.0 na předním panelu skříně

Kabel „HDD LED“ připojte k pinům pro indikaci přístupu k pevnému disku.



Připojte kabel „Power LED“ („PWR LED“) s označením polarit (+, -) k odpovídajícím pinům na základní desce pro indikaci napájení.

Tlačítko na předním panelu slouží k ovládní ARGB podsvícení ventilátorů. Umožňuje přepínání režimů a barev osvětlení připojených ARGB ventilátorů. Kabel připojte na konektor LED SW/RESET SW master ventilátorů.

Připojte kabel označený jako „Power SW“ nebo „PWR SW“ k odpovídajícím pinům na základní desce.



Symbol přeškrtnutého kontejneru na výrobku, literatuře nebo obalu znamená, že na území Evropské unie musí být všechny elektrické a elektronické výrobky, baterie a akumulátory po ukončení své životnosti uloženy do odděleného sběru. Neodhazujte tyto výrobky do netříděného komunálního odpadu.



Tímto společností Abacus Electric, s.r.o. prohlašuje, že EVOLVEO Xenon jsou ve shodě se základními požadavky směrnice 2014/53/EC. Kompletní text Prohlášení o shodě je ke stažení na <http://ftp.evolveo.com/ce/>

Dovozce / Výrobce
 Abacus Electric, s.r.o.
 Planá 2, 370 01, Česká republika
 Email: helpdesk@evolveo.com

Vyrobeno v P.R.C.

Copyright © 2025 Abacus Electric, s.r.o.
 Všechna práva vyhrazena. Vzhled a specifikace mohou být změněny bez předchozího upozornění.
 Tiskové chyby vyhrazeny.

Příslušenství

3	6	8	17

148mm